

Características

- Servopilotadas
- Operador manual adicional
- Libres de mantenimiento
- Bajo consumo de potencia
- Fácil montaje en manifold



Datos Técnicos

Fluido:
 Aire comprimido Filtrado,
 lubricado o no lubricado

Presión de Trabajo:
 1,5 a 8 Bar ~ 21 a 114 PSI

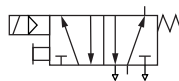
Temperatura de Trabajo:
 -5°C a 60°C ~ 23°F a 140°F

Tiempo de Respuesta:
 0,05 segundos

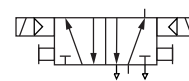
Conector Eléctrico:
 Tipo DIN 43650B
 con LED indicador



5/2 Solenoide - Resorte



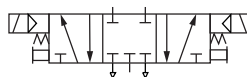
5/2 Doble Solenoide



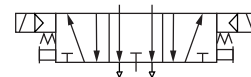
Materiales

Cuerpo : Aluminio
 Carrete : Aluminio
 Sellos : NBR

5/3 Centros Cerrados



5/3 Centros Abiertos



VALVULAS SOLENOIDES 5/2 y 5/3

SERIE VSP 1/8 - 1/4 NPT

Art

VALVULAS

Modelos Standard

Referencia	Vías	NPT	Operador	Voltaje	CV	Ciclos/Seg.
VSPM08011	5/2	*1/8"	Solenoide - Resorte	12 DC	0,67	5
VSPM08012	5/2	*1/8"	Solenoide - Resorte	24 DC	0,67	5
VSPM08014	5/2	*1/8"	Solenoide - Resorte	110 AC	0,67	5
VSPM08015	5/2	*1/8"	Solenoide - Resorte	220 AC	0,67	5
VSPM09011	5/2	*1/8"	Doble Solenoide	12 DC	0,67	5
VSPM09012	5/2	*1/8"	Doble Solenoide	24 DC	0,67	5
VSPM09014	5/2	*1/8"	Doble Solenoide	110 AC	0,67	5
VSPM09015	5/2	*1/8"	Doble Solenoide	220 AC	0,67	5
VSP08011	5/2	1/8"	Solenoide - Resorte	12 DC	0,78	5
VSP08012	5/2	1/8"	Solenoide - Resorte	24 DC	0,78	5
VSP08014	5/2	1/8"	Solenoide - Resorte	110 AC	0,78	5
VSP08015	5/2	1/8"	Solenoide - Resorte	220 AC	0,78	5
VSP09011	5/2	1/8"	Doble Solenoide	12 DC	0,78	5
VSP09012	5/2	1/8"	Doble Solenoide	24 DC	0,78	5
VSP09014	5/2	1/8"	Doble Solenoide	110 AC	0,78	5
VSP09015	5/2	1/8"	Doble Solenoide	220 AC	0,78	5
VSP10011	5/3	1/8"	Centros Cerrados	12 DC	0,67	3
VSP10012	5/3	1/8"	Centros Cerrados	24 DC	0,67	3
VSP10014	5/3	1/8"	Centros Cerrados	110 AC	0,67	3
VSP10015	5/3	1/8"	Centros Cerrados	220 AC	0,67	3
VSP11011	5/3	1/8"	Centros Abiertos	12 DC	0,67	3
VSP11012	5/3	1/8"	Centros Abiertos	24 DC	0,67	3
VSP11014	5/3	1/8"	Centros Abiertos	110 AC	0,67	3
VSP11015	5/3	1/8"	Centros Abiertos	220 AC	0,67	3
VSP08021	5/2	1/4"	Solenoide - Resorte	12 DC	0,89	5
VSP08022	5/2	1/4"	Solenoide - Resorte	24 DC	0,89	5
VSP08024	5/2	1/4"	Solenoide - Resorte	110 AC	0,89	5
VSP08025	5/2	1/4"	Solenoide - Resorte	220 AC	0,89	5
VSP09021	5/2	1/4"	Doble Solenoide	12 DC	0,89	5
VSP09022	5/2	1/4"	Doble Solenoide	24 DC	0,89	5
VSP09024	5/2	1/4"	Doble Solenoide	110 AC	0,89	5
VSP09025	5/2	1/4"	Doble Solenoide	220 AC	0,89	5
VSP10021	5/3	1/4"	Centros Cerrados	12 DC	0,67	3
VSP10022	5/3	1/4"	Centros Cerrados	24 DC	0,67	3
VSP10024	5/3	1/4"	Centros Cerrados	110 AC	0,67	3
VSP10025	5/3	1/4"	Centros Cerrados	220 AC	0,67	3
VSP11021	5/3	1/4"	Centros Abiertos	12 DC	0,67	3
VSP11022	5/3	1/4"	Centros Abiertos	24 DC	0,67	3
VSP11024	5/3	1/4"	Centros Abiertos	110 AC	0,67	3
VSP11025	5/3	1/4"	Centros Abiertos	220 AC	0,67	3

* VSPM 1/8" NPT con cuerpo pequeño

Art

Válvulas-81

VALVULAS SOLENOIDES 5/2 y 5/3

SERIE VSP 3/8 - 1/2 NPT

Art

Modelos Standard

Referencia	Vías	NPT	Operador	Voltaje	CV	Ciclos/Seg.
VSP08031	5/2	3/8"	Solenoide - Resorte	12 DC	1,68	5
VSP08032	5/2	3/8"	Solenoide - Resorte	24 DC	1,68	5
VSP08034	5/2	3/8"	Solenoide - Resorte	110 AC	1,68	5
VSP08035	5/2	3/8"	Solenoide - Resorte	220 AC	1,68	5
VSP09031	5/2	3/8"	Doble Solenoide	12 DC	1,68	5
VSP09032	5/2	3/8"	Doble Solenoide	24 DC	1,68	5
VSP09034	5/2	3/8"	Doble Solenoide	110 AC	1,68	5
VSP09035	5/2	3/8"	Doble Solenoide	220 AC	1,68	5
VSP10031	5/3	3/8"	Centros Cerrados	12 DC	1,00	3
VSP10032	5/3	3/8"	Centros Cerrados	24 DC	1,00	3
VSP10034	5/3	3/8"	Centros Cerrados	110 AC	1,00	3
VSP10035	5/3	3/8"	Centros Cerrados	220 AC	1,00	3
VSP11031	5/3	3/8"	Centros Abiertos	12 DC	1,00	3
VSP11032	5/3	3/8"	Centros Abiertos	24 DC	1,00	3
VSP11034	5/3	3/8"	Centros Abiertos	110 AC	1,00	3
VSP11035	5/3	3/8"	Centros Abiertos	220 AC	1,00	3
VSP08041	5/2	1/2"	Solenoide - Resorte	12 DC	2,79	3
VSP08042	5/2	1/2"	Solenoide - Resorte	24 DC	2,79	3
VSP08044	5/2	1/2"	Solenoide - Resorte	110 AC	2,79	3
VSP08045	5/2	1/2"	Solenoide - Resorte	220 AC	2,79	3
VSP09041	5/2	1/2"	Doble Solenoide	12 DC	2,79	3
VSP09042	5/2	1/2"	Doble Solenoide	24 DC	2,79	3
VSP09044	5/2	1/2"	Doble Solenoide	110 AC	2,79	3
VSP09045	5/2	1/2"	Doble Solenoide	220 AC	2,79	3
VSP10041	5/3	1/2"	Centros Cerrados	12 DC	1,67	3
VSP10042	5/3	1/2"	Centros Cerrados	24 DC	1,67	3
VSP10044	5/3	1/2"	Centros Cerrados	110 AC	1,67	3
VSP10045	5/3	1/2"	Centros Cerrados	220 AC	1,67	3
VSP11041	5/3	1/2"	Centros Abiertos	12 DC	1,67	3
VSP11042	5/3	1/2"	Centros Abiertos	24 DC	1,67	3
VSP11044	5/3	1/2"	Centros Abiertos	110 AC	1,67	3
VSP11045	5/3	1/2"	Centros Abiertos	220 AC	1,67	3

MANIFOLD PARA VALVULAS 5/2 y 5/3

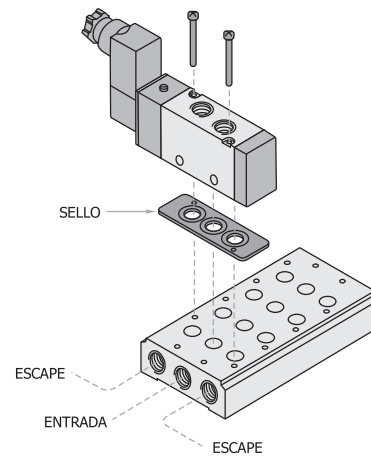
SERIE VSP 1/8 - 1/4 - 3/8 - 1/2 NPT

Art

Manifolds

Los manifolds permiten instalar un conjunto de válvulas facilitando el montaje al utilizar una única entrada, reduciendo así la cantidad de racores, manguera y silenciadores.

Admiten combinar cualquier válvula solenoide serie VSP 5/2 ó 5/3, y válvulas de piloto neumático serie VN 5/2 ó 5/3, para mayor versatilidad.



Modelos Standard

Válvula	Para Válvulas 1/8" Mini.	Para Válvulas de 1/8" y 1/4"	Para Válvulas de 3/8"	Para Válvulas de 1/2"
No. Estaciones	Referencia	Referencia	Referencia	Referencia
2	VSMM502	VSM0202	VSM0302	VSM0402
3	VSMM503	VSM0203	VSM0303	VSM0403
4	VSMM504	VSM0204	VSM0304	VSM0404
5	VSMM505	VSM0205	VSM0305	VSM0405
6	VSMM506	VSM0206	VSM0306	VSM0406
7	VSMM507	VSM0207	VSM0307	VSM0407
8	VSMM508	VSM0208	VSM0308	
9	VSMM509	VSM0209	VSM0309	
10	VSMM510	VSM0210	VSM0310	
11	VSMM511	VSM0211	VSM0311	
12	VSMM512	VSM0212	VSM0312	
*Placa	VSMTM5	VSMT02	VSMT03	VSMT04
Entradas	1/4"	1/4"	3/8"	1/2"

* Esta placa permite bloquear una de las salidas del manifold



Bobinas para serie VSP 1/8" Mini.

Referencia	Descripción	Potencia
VSBM51	Bobina 12 VDC	2,5 W
VSBM52	Bobina 24 VDC	2,5 W
VSBM53	Bobina 24 VAC	3,0 VA
VSBM54	Bobina 110 VAC	3,0 VA
VSBM55	Bobina 220 VAC	3,0 VA
VSCM51	Conector eléctrico transparente	

Bobinas serie VSP 1/8", 1/4", 3/8" y 1/2"

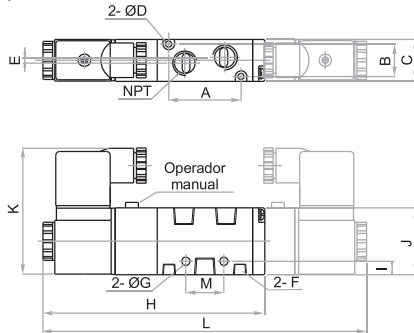
Referencia	Descripción	Potencia
VSB1	Bobina 12 VDC	2,5 W
VSB2	Bobina 24 VDC	2,5 W
VSB3	Bobina 24 VAC	3,5 VA
VSB4	Bobina 110 VAC	3,5 VA
VSB5	Bobina 220 VAC	3,5 VA
VSC1	Conector eléctrico DC con LED indicador	
VSC2	Conector eléctrico AC con LED indicador	

VALVULAS SOLENOIDES 5/2 y 5/3

SERIE VSP 1/8 - 1/4 - 3/8 - 1/2 NPT

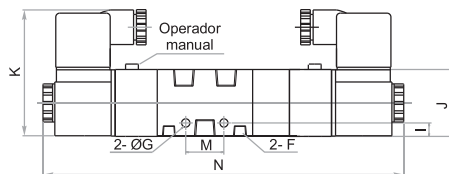
Art

Válvulas 5/2

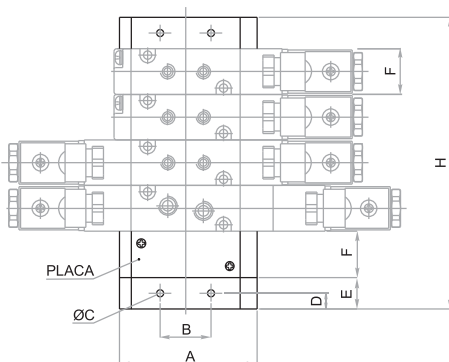
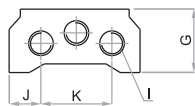


NPT	A	B	C	ØD	E	F	ØG
1/8" Mini	30	13	18	3,3	0	M5 x 8	3,3
1/8"	38	17	22	3,2	0	1/8"	4,3
1/4"	38	17	22	3,2	3	1/8"	4,3
3/8"	50	20	27	4,3	4	1/4"	4,3
1/2"	72	27	34	4,3	4	1/2"	5,5

Válvulas 5/3



NPT	H	I	J	K	L	M	N
1/8" Mini	99,4	4	27	55	142,4	14	157,4
1/8"	117	7	35	66,7	171	20	190
1/4"	117	7	35	66,7	171	20	190
3/8"	135	6,5	40	69,2	190	24	209
1/2"	168,4	7,5	50	74,2	222,8	28	243,8



Manifolds

Serie	A	B	C	D	E	F	G
VSMM5	58	20	4,5	5	10	18,3	25
VSM02	61	21	4,5	6	12	22,4	26
VSM03	75	26	4,5	6	13,5	27,3	30
VSM04	104	32	5,5	7	14,5	34,3	38

Serie	2H	3H	4H	5H	6H	7H	8H
VSMM5	57	76	95	114	133	152	171
VSM02	69	92	115	138	161	184	207
VSM03	82	110	138	166	194	222	250
VSM04	98	133	168	203	238	273	-

Serie	9H	10H	11H	12H	I	J	K
VSMM5	190	209	228	247	1/4"	9	40
VSM02	230	253	276	299	1/4"	9	43
VSM03	278	306	334	362	3/8"	11	53
VSM04	-	-	-	-	1/2"	18	68