

CONTROL DE FLUJO EN LINEA

SERIE ACF 1/8 - 1/4 - 3/8 - 1/2 NPT

Art



Características

- Compactos
- Permiten controlar una velocidad constante en los cilindros neumáticos
- Con un sistema de bloqueo para evitar manipulaciones no deseadas
- Regulación de la velocidad en un solo sentido

Control De Flujo En Linea

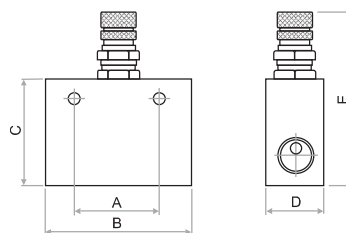
Referencia	NPT	Flujo l/min.
ACF01	1/8"	200
ACF02	1/4"	450
ACF03	3/8"	1.250
ACF04	1/2"	1.650

Datos Técnicos

Fluido:
Aire comprimido

Presión de Trabajo:
0,5 a 9,5 Bar ~ 7 a 135 PSI

Temperatura de Trabajo:
-20°C a 70°C ~ -4°F a 158°F



Materiales

Cuerpo : Aluminio
Empaques : NBR

NPT	A	B	C	D	E
1/8"	22	32	23	18	52,3
1/4"	26	36	27	18	56,3
3/8"	35	50	37	28	74
1/2"	35	50	37	28	74

CONTROLES DE FLUJO EN LINEA

SERIE ACFS 1/8 - 1/4 - 3/8 - 1/2 NPT

Art



Características

- Compactos
- Permiten controlar una velocidad constante en los cilindros neumáticos
- Con un sistema de bloqueo para evitar manipulaciones no deseadas
- Regulación de la velocidad en un solo sentido

Control De Flujo En Linea

Referencia	NPT	Flujo l/min
ACFS01	1/8"	340
ACFS02	1/4"	340
ACFS03	3/8"	810
ACFS04	1/2"	1670

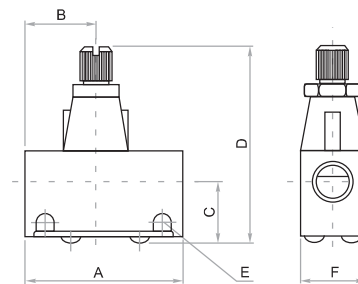
Datos Técnicos

Fluido:
Aire comprimido

Presión de Trabajo:
1 a 10 Bar ~ 14,5 a 145 PSI

Diferencial de Presión:
10,3 Bar ~ 150 PSI

Temperatura de Trabajo:
-5°C a 60°C ~ 23°F a 140°F



Materiales

Cuerpo
1/8" y 1/4" : Zinc
Cuerpo
3/8" y 1/2" : Aluminio
Sellos : NBR

NPT	A	B	C	D	E	F
1/8"	38,3	22,2	15,5	54,8	4,5	16
1/4"	41,5	22,3	17,1	57,7	4,5	19,9
3/8"	56	31,3	20,5	69,7	5,4	26
1/2"	64,4	34,2	19,1	77	-	29

ACCESORIOS

Art

Accesorios-221



Características

- Doble conexión OD que elimina los racores adicionales
- Permiten controlar una velocidad constante de los cilindros fácilmente
- Con un sistema de bloqueo para evitar manipulaciones no deseadas
- Regulación de la velocidad en un solo sentido

Milimétricos

Referencia	OD	Flujo l/min.
ACFM04	4	100
ACFM06	6	280
ACFM08	8	380
ACFM10	10	650
ACFM12	12	850

Pulgadas

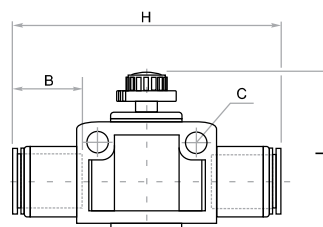
Referencia	OD	Flujo l/min.
ACFP02	1/4"	280
ACFP03	3/8"	650
ACFP04	1/2"	850

Datos Técnicos

Fluido:
Aire comprimido

Presión de Trabajo:
-1 a 10 Bar ~ -14,7 a 150 PSI

Temperatura de Trabajo:
0°C a 60°C ~ 32°F a 140°F



Milimétricos

OD	B	C	H	L
4	16,3	3,3	45,1	33,3
6	17,6	4,3	50,3	39,5
8	18,7	4,4	55,7	42,1
10	19,6	4,4	61,2	49,0
12	21,9	4,4	69,8	53,6

Materiales

- Cuerpo : PBT
 Perilla : Bronce Niquelado
 Empaques : NBR

Pulgadas

OD	B	C	H	L
1/4"	17,4	4,3	50,3	39,5
3/8"	20,2	4,4	61,4	49,5
1/2"	22,0	4,4	69,8	53,6

CONTROLES DE FLUJO CON SILENCIADOR

SERIE ASC / ASCN 1/8 - 1/4 - 3/8 - 1/2 - 3/4

Art



Características

- Reducción de los niveles de ruido del equipo
- Se conecta directamente a los orificios de escape de la válvula
- Protege la entrada de polvo y contaminantes al interior de las válvulas

Serie ASC

Referencia	NPT	Cv
ASC01	1/8"	0,7
ASC02	1/4"	1,4
ASC03	3/8"	1,9
ASC04	1/2"	3,8
ASC05	3/4"	6,5

Serie ASCN

Referencia	NPT	Cv
ASCN01	1/8"	1,25
ASCN02	1/4"	1,6
ASCN03	3/8"	2,5
ASCN04	1/2"	4,1

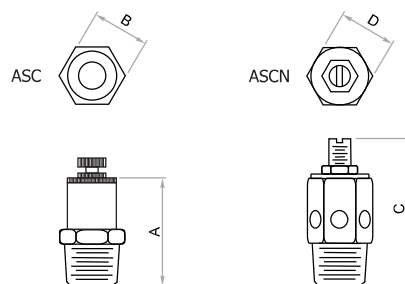
Datos Técnicos

Fluido:
Aire comprimido

Máxima Presión:
10,5 Bar ~ 150 PSI

Máxima Temperatura:
80°C ~ 176°F

Reducción del nivel de ruido:
De 20 a 35 dB



NPT	A	Hex. B	C	Hex. D
1/8"	26	12	39	1/2"
1/4"	27	14	49	9/16"
3/8"	32	17	49	11/16"
1/2"	44	24	59	7/8"
3/4"	48	27	-	-

Materiales

Cuerpo : Bronce
Silenciador : Bronce Sinterizado

ACCESORIOS

Art

Accesorios-223

SILENCIADORES

SERIE AS / ASP / ASPL M5 - 1/8 - 1/4 - 3/8 - 1/2 - 3/4 - 1 NPT

Ar.t



Características

- Reducción de los niveles de ruido del equipo
- Se conecta directamente a los orificios de escape de la válvula
- Protege la entrada de polvo y contaminantes al interior de las válvulas

ASP - Planos

Referencia	NPT	Cv
ASPM5	M5	-
ASP01	1/8"	0.7
ASP02	1/4"	1.4
ASP03	3/8"	1.9
ASP04	1/2"	3.8
ASP06	3/4"	6.5

AS - Standard

Referencia	NPT	Cv
ASM5	M5	-
AS01	1/8"	0.7
AS02	1/4"	1.4
AS03	3/8"	1.9
AS04	1/2"	3.8
AS05	3/4"	6.5
AS06	1"	10.5

Datos Técnicos

Fluido:
Aire comprimido

Máxima Presión:
10,5 Bar ~ 150 PSI

Máxima Temperatura:
80°C ~ 176°F

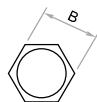
Reducción del nivel de ruido:
De 20 a 35 dB



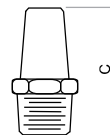
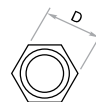
ASPL - Plásticos

Referencia	NPT	Cv
ASPL01	1/8"	1.74
ASPL02	1/4"	1.44
ASPL03	3/8"	3.75
ASPL04	1/2"	3.0
ASPL06	3/4"	7.79

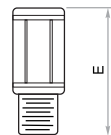
ASP



AS



ASPL



NPT	A	B	C	D	E	F
M5	12	12	23	12	-	-
1/8"	13,3	12	25,4	12	36	12,3
1/4"	17	16	32	16	46	18,3
3/8"	18,5	19	40	19	57	22
1/2"	21	22	46,8	22	71	26
3/4"	22	27	52,5	30	84,3	34
1"	-	-	62	36	-	-

Materiales

Cuerpo : Bronce Sinterizado
Cuerpo PAL : Plástico

INDICADOR DE PRESION

SERIE AIP 1/8 NPT

Art



Características

- Cambia de color verde a rojo para indicar la presencia de una señal neumática
- Amplio ángulo de visibilidad
- Montaje en panel



Indicador De Presión

Referencia	Conexión	Indicador
AIP01	1/8 Hembra	Verde / Rojo

Datos Técnicos

Fluido:
Aire comprimido

Presión de Trabajo:
0,5 a 7 Bar ~ 7 a 100 PSI

Temperatura de Trabajo:
2°C a 66°C ~ 35,6°F a 151°F

Materiales

Cuerpo : Acetal
Empaques : Buna N
Visor : Acrílico

