

## REGULADORES DE PRESION - MINIATURA

SERIE URM 1/8 - 1/4 NPT

Art



### Características

- Posee un alivio standard a la atmósfera, que protege el sistema de una sobrepresión
- Con bloqueo de seguridad
- Manómetro redondo, diámetro nominal 40mm.
- Soporte a pared

Regulador,  
Manómetro y Soporte



### Reguladores Miniatura

| Referencia | NPT  | Rango       | Ajuste  | SCFM |
|------------|------|-------------|---------|------|
| URM10121   | 1/8" | 7 ~ 128 PSI | Perilla | 12   |
| URM10221   | 1/4" | 7 ~ 128 PSI | Perilla | 12   |

### Datos Técnicos

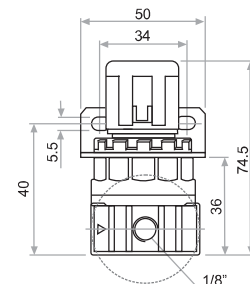
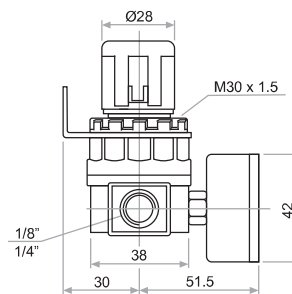
Fluido:  
Aire comprimido

Presión de Trabajo:  
0,5 a 9 Bar ~ 7 a 128 PSI

Temperatura de Trabajo:  
-20°C a 70°C ~ -4°F a 158°F

### Materiales

Cuerpo : Aluminio  
Empaques : NBR  
Perilla : POM





Regulador,  
Manómetro y Soporte



**Características**

- Con sistema de alivio standard a la atmósfera, que protege el sistema de una sobrepresión
- Con bloqueo de seguridad
- Manómetro integrado
- Soporte a pared
- Uniones modulares que facilitan la conexión y el mantenimiento

**Reguladores Miniatura**

| Referencia | NPT  | Rango        | Ajuste  | SCFM |
|------------|------|--------------|---------|------|
| UR10111    | 1/8" | 21 ~ 128 PSI | Perilla | 20   |
| UR10211    | 1/4" | 21 ~ 128 PSI | Perilla | 24   |

**Reguladores Standard**

| Referencia | NPT  | Rango        | Ajuste  | SCFM |
|------------|------|--------------|---------|------|
| UR20211    | 1/4" | 21 ~ 128 PSI | Perilla | 50   |
| UR20311    | 3/8" | 21 ~ 128 PSI | Perilla | 50   |
| UR20411    | 1/2" | 21 ~ 128 PSI | Perilla | 60   |

**Reguladores de Alto Flujo**

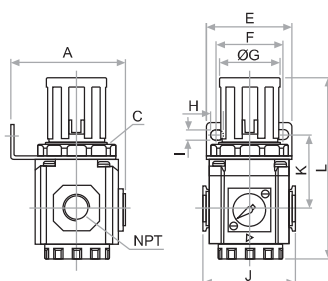
| Referencia | NPT  | Rango        | Ajuste  | SCFM |
|------------|------|--------------|---------|------|
| UR30411    | 1/2" | 21 ~ 128 PSI | Perilla | 100  |
| UR30511    | 3/4" | 21 ~ 128 PSI | Perilla | 160  |
| UR30611    | 1"   | 21 ~ 128 PSI | Perilla | 160  |

**Datos Técnicos**

Fluido:  
Aire comprimido

Presión de Trabajo:  
1,5 a 9 Bar ~ 21 a 128 PSI

Temperatura de Trabajo:  
-20°C a 70°C ~ -4°F a 158°F



| Tamaño               | A   | C       | E  | F  | ØG |
|----------------------|-----|---------|----|----|----|
| Miniatura            | 62  | M30x1,5 | 55 | 34 | 28 |
| Standard             | 72  | M40x1,5 | 53 | 40 | 38 |
| Alto Flujo (1/2")    | 90  | M55x2   | 72 | 55 | 52 |
| Alto Flujo (3/4"-1") | 118 | M68x1,5 | 90 | 66 | 64 |

| Tamaño               | H    | I   | J  | K    | L     |
|----------------------|------|-----|----|------|-------|
| Miniatura            | 15,5 | 5,5 | 47 | 43   | 89    |
| Standard             | 8    | 6,5 | 60 | 46   | 112,5 |
| Alto Flujo (1/2")    | 11   | 8,5 | 80 | 53   | 140,5 |
| Alto Flujo (3/4"-1") | 13   | 11  | 99 | 73,5 | 191,5 |

**Materiales**

- Cuerpo : Aluminio
- Empaques : NBR
- Perilla : POM

MANTENIMIENTO  
F.R.L.

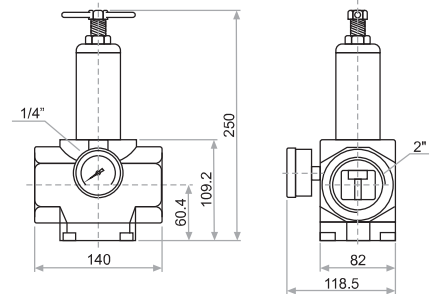
# REGULADORES DE ALTO FLUJO Y PILOTADO

SERIE UR / URP 2 NPT

Art



Regulador y Manómetro



## Características

- Posee un alivio standard a la atmósfera, que protege el sistema de una sobrepresión
- Con bloqueo de seguridad
- El regulador pilotado esta diseñado para sistemas que requieren un control remoto en lugares inaccesibles

## Regulador de Alto Flujo

| Referencia | NPT | Rango       | Ajuste | SCFM |
|------------|-----|-------------|--------|------|
| UR3102     | 2"  | 7 ~ 116 PSI | Tec    | 1000 |

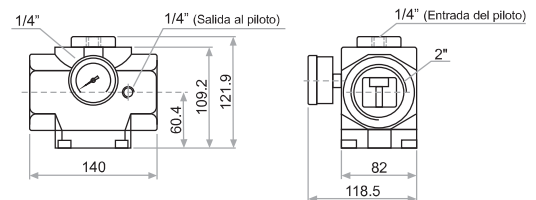
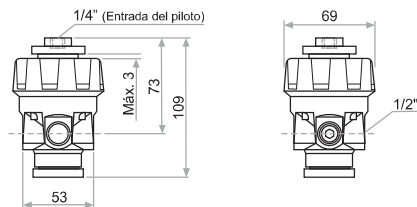
## Datos Técnicos

Fluido:  
Aire comprimido

Presión de Trabajo:

Regulador de 1/2":  
0,7 a 20 Bar ~ 10 a 300 PSI  
Regulador de 2":  
0,5 a 8 Bar ~ 7 a 116 PSI

Temperatura de Trabajo:  
-10°C a 60°C ~ 14°F a 140°F



## Materiales

Cuerpo 1/2" : Zinc  
Cuerpo 2" : Aluminio  
Empaques : NBR

## Regulador Pilotado

| Referencia | NPT  | Rango        | Ajuste           | SCFM |
|------------|------|--------------|------------------|------|
| URP2040    | 1/2" | 10 ~ 300 PSI | Regulador Piloto | 120  |
| URP3102    | 2"   | 7 ~ 116 PSI  | Regulador Piloto | 1000 |