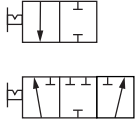


# VALVULAS MINIATURA DE CIERRE MANUAL - 2/2 - 3/3 VIAS

SERIE AVP 1/8 - 1/4 - 3/8 NPT

Ar.t



## Características

Válvulas de bola 2/2 tipo On-Off

- Fácil instalación con conexiones Hembra ó Hembra/Macho
- Suprimen el suministro de aire con un simple giro de la palanca - 90°

Válvulas de bola 3/3 tipo universal

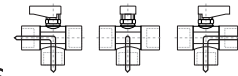
- Fácil instalación con conexiones Hembra de 1/4"
- Permiten el suministro del aire a dos puntos diferentes
- Posición central cerrada

## Rosca Hembra - 2 Vías

Referencia	Rosca Hembra
AVP101	1/8"
AVP102	1/4"
AVP103	3/8"

## Rosca Macho / Hembra - 2 Vías

Referencia	Rosca Macho/Hembra
AVP10101	1/8" / 1/8"
AVP10201	1/4" / 1/8"
AVP10202	1/4" / 1/4"
AVP10303	3/8" / 3/8"



## Rosca Hembra - 3 Vías

Referencia	Rosca Hembra
AVP402	1/4"

## Datos Técnicos

Fluido:

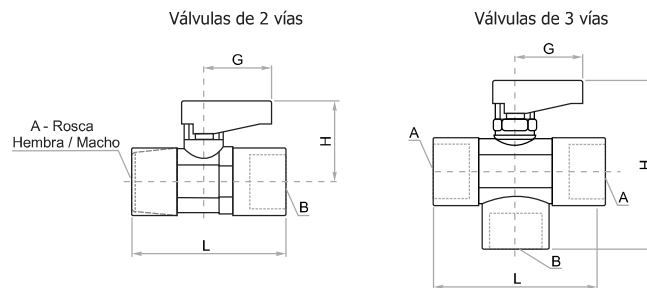
Aire comprimido, agua, vacío

Presión de Trabajo:

-1 a 20 Bar ~ -14,7 a 290 PSI

Temperatura de Trabajo:

-20°C a 80°C ~ -4°F a 176°F



## Materiales

Cuerpo : Bronce Cromado  
 Empaques : PTFE / NBR  
 Manija : Fibra de Vidrio

Referencia	A	B	G	H	L
AVP101	1/8"	1/8"	19	21	36
AVP102	1/4"	1/4"	19	21	43
AVP103	3/8"	3/8"	19	22	47
AVP10101	1/8"	1/8"	19	21	36
AVP10201	1/4"	1/8"	19	21	40,5
AVP10202	1/4"	1/4"	19	21	43
AVP10303	3/8"	3/8"	19	22	46
AVP402	1/4"	1/4"	19	51	37



**Características**

- Válvulas 3/2 que permiten presurizar y despresurizar dispositivos neumáticos
- Fácil instalación con conexiones OD que elimina la utilización de racores adicionales
- Suprimen el suministro de aire con un simple giro de la perilla - 90°

**Milimétricas**

Referencia	OD
AVPM10606	6
AVPM10808	8
AVPM11010	10
AVPM11212	12

**Pulgadas**

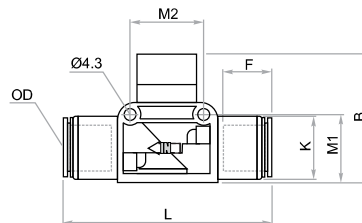
Referencia	G
AVPP10202	1/4"
AVPP10909	5/16"
AVPP10303	3/8"
AVPP10404	1/2"

**Datos Técnicos**

Fluido:  
 Aire comprimido

Presión de Trabajo:  
 -1 a 10 Bar ~ -14,7 a 150 PSI

Temperatura de Trabajo:  
 0°C a 60°C ~ 32°F a 140°F



**Milimétricas**

OD	B	F	K	L	M1	M2
6	40,5	17,6	12,5	52,4	18,3	19
8	40,5	18,7	14,8	55,0	18,3	19
10	41,0	19,6	17,5	62,0	21,5	24
12	41,0	21,9	20,5	68,4	21,5	24

**Pulgadas**

OD	B	F	K	L	M1	M2
1/4"	40,5	17,7	12,6	53,0	18,3	19
5/16"	40,5	19,0	14,8	55,7	18,3	19
3/8"	41,0	19,7	17,5	61,8	21,5	24
1/2"	41,0	23,1	21,0	68,5	21,5	24

**Materiales**

Cuerpo : PBT  
 Empaques : NBR

ACCESORIOS



AVPA



AVPB

### Características

- Válvulas 3/2 que permiten presurizar y despresurizar dispositivos neumáticos
- Fácil instalación, seleccionar el sentido de la rosca de acuerdo con la dirección del flujo de aire
- Suprimen el suministro de aire con un simple giro de la perilla - 90°

### AVPA

Referencia	OD	G
AVPA0601	6	1/8"
AVPA0602	6	1/4"
AVPA0802	8	1/4"
AVPA0803	8	3/8"
AVPA1003	10	3/8"

### AVPB

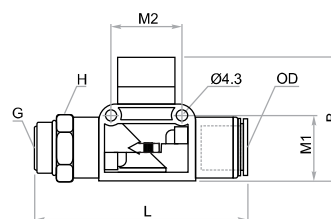
Referencia	G	OD
AVPB0106	1/8"	6
AVPB0206	1/4"	6
AVPB0208	1/4"	8
AVPB0308	3/8"	8
AVPB0310	3/8"	10

### Datos Técnicos

Fluido:  
Aire comprimido

Presión de Trabajo:  
-1 a 10 Bar ~ -14,7 a 150 PSI

Temperatura de Trabajo:  
0°C a 60°C ~ 32°F a 140°F



### AVPA / AVPB

G	OD	B	H	L	M1	M2
1/8"	6	40,5	14	58,8	18,3	19
1/4"	6	40,5	17	60,3	18,3	19
1/4"	8	40,5	17	61,6	18,3	19
3/8"	8	40,5	20	61,6	18,3	19
3/8"	10	41,0	20	66,0	21,5	24

### Materiales

Cuerpo : PBT  
 Roscas : Bronce Niquelado  
 Empaques : NBR